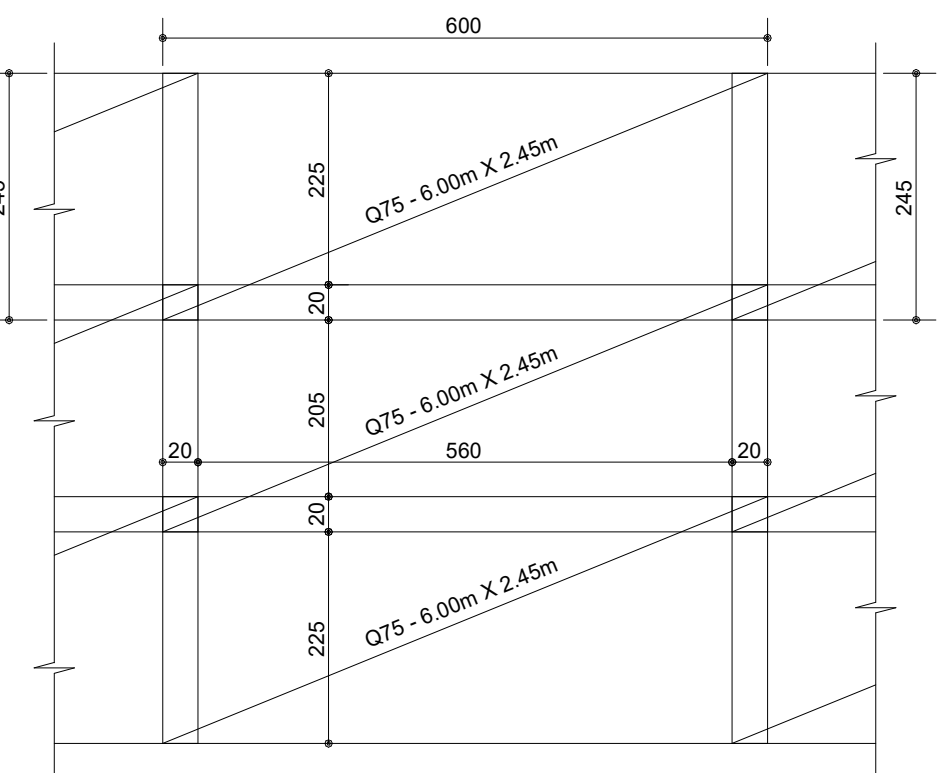


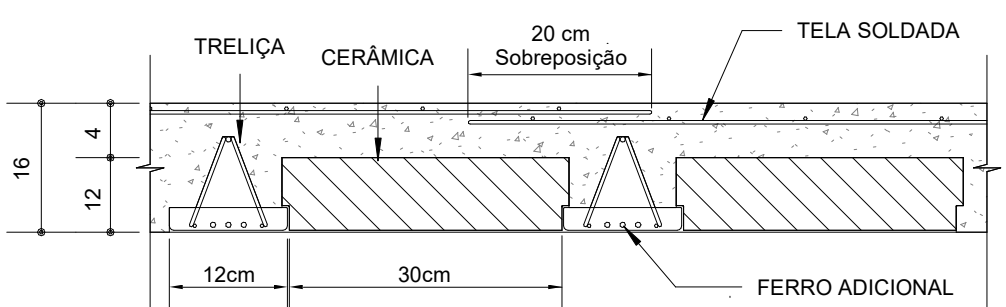
DETALHE EXECUTIVO DAS TELAS

TELA Q75: 15x15cm - Ø 3.8x3.8mm  
- ESCALA - 1/75 -



DETALHE DA LAJE TR12645

- SEM ESCALA -



NIVEL DE REFERÊNCIA PARA ELEVÇÕES: 1º PAVIMENTO (NVL. +3.30m)

1 PLANTA DE FORMA - RAMPAS E ESCADAS

ESCALA 1:50

NOTAS:  
01 - NA EXECUÇÃO DOS SERVIÇOS AQUI DETALHADOS DEVERÃO SER CUMPRIDAS TODAS AS PRESCRIÇÕES DAS NORMAS BRASILEIRAS APLICÁVEIS.  
02 - A EXECUÇÃO DEVERÁ OBRIGATORIAMENTE SER SUPERVISIONADA POR ENG. CIVIL/GEOTÉCNICO ESPECIALIZADO CAPAZ DE IDENTIFICAR EVENTUAIS ADAPTAÇÕES E/OU MODIFICAÇÕES EXIGIDAS PELAS CONDIÇÕES LOCAIS.  
03 - ELEVÇÕES EM METROS, DIMENSÕES EM CENTÍMETROS E BITOLAS EM MILÍMETROS, EXCETO ONDE INDICADO.

ORIENTAÇÕES PARA A CONSTRUÇÃO

A) DURANTE A OBRA DEVEREM SER MANTIDAS AS ESPECIFICAÇÕES ESTABELECIDAS EM PROJETO. A SUBSTITUIÇÃO DE ESPECIFICAÇÕES CONSTANTES NO PROJETO SOFOPRÁ SER REALIZADA COM A ANUÊNCIA DO PROJETISTA.  
B) A CONSTRUÇÃO DEVERÁ APLICAR PROCEDIMENTOS DE EXECUÇÃO E DE CONTROLE DE QUALIDADE DOS SERVIÇOS DE ACORDO COM AS RESPECTIVAS NORMAS TÉCNICAS DE EXECUÇÃO E CONTROLE, ESPECIALMENTE A NBR 14931.  
C) O PROJETO E O DIMENSIONAMENTO DO ESCORAMENTO NÃO FAZEM PARTE DO ESCOPO DE NOSSOS SERVIÇOS.  
D) A DEFORMA FINAL DOS ELEMENTOS ESTRUTURAIS NÃO DEVERÁ OCORRER ANTES DE SER Atingido O MÓDULO DE ELASTICIDADE ESPECIFICADO PARA O CONCRETO, AFERIDO ATRAVÉS DE ENSAIOS EM LABORATÓRIOS ESPECIALIZADOS, ESPERANDO, EM QUALQUER HIPÓTESE, OS PRÁTICOS ANÁLISES DESCRITAS ANTERIORMENTE, CONSIDERANDO O PLANO DE EXECUÇÃO DE UMA LAJE POR SEMANA E O DESENVOLVIMENTO DA RESISTÊNCIA DO CONCRETO ATENDENDO AS EXPECTATIVAS DE VALORES A 7, 14, 21 E 28 DIAS.

NORMAS TÉCNICAS DE REFERÊNCIA

NBR 6118 PROJETO DE ESTRUTURA DE CONCRETO  
NBR 6120 CARGAS PARA O CÁLCULO DE ESTRUTURAS DE EDIFICAÇÕES  
NBR 6122 FORÇAS DEVIDAS AO VENTO EM EDIFICAÇÕES  
NBR 6122 PROJETO E EXECUÇÃO DE FUNDAÇÕES

RECOBRIMENTOS:

01 - LAJES: 20 mm  
02 - VIGAS: 25 mm  
03 - PILARES: 25 mm  
04 - BLOCOS SOBRE ESTACAS / SAPATAS: 30 mm  
05 - VIGAS BALDRAME: 30 mm  
06 - PAREDES DE SUBSOLO: 35 mm  
07 - RESERVATÓRIOS E PILARES EM CONTATO COM O SOLO: 40 mm

MATERIAIS

01 - CONCRETO

MATERIAIS					
CLASSE DE RESISTÊNCIA	C20	C25	C30	C35	C40
Esq (Gpa)	25	28	31	33	35
Esq (Gpa)	21	24	27	29	31
Relação Esq/Esq	0.85	0.86	0.88	0.89	0.91

A) FOI CONSIDERADA A UTILIZAÇÃO DE AGREGADO GRÁDIO DE ORIGEM GRANÍTICA (GRANITO), EM ESPECIAL NA AVALIAÇÃO DO MÓDULO DE ELASTICIDADE CONFORME ITEM 8.2.8 DA NBR 6118/2014.  
B) RECOMENDA-SE A CONTRATATAÇÃO DE TECNÓLOGISTA DE CONCRETO COM O OBJETIVO DE DE CURA E DEFORMA, DESENVOLVER O TRACO DO CONCRETO, SEM COMO ORIENTAR SOBRE OS PROCEDIMENTOS.

02 AÇO EM ARMADURA PASSIVA

02.1. AÇO CA-50 E/OU CA-60 CONFORME DETALHES DAS PLANTAS DE ARMADURAS.

Elemento	Vigas	Elevação
Seção		
VP1	15/40	-276
VP2	15/40	-296
VP3	15/40	-296
VP4	15/40	-296
VP5	15/40	-296
VP6	15/40	-197
VP7	15/40	-158
VP8	15/40	-158
VP9	15/40	-158
VP10	15/40	-158
VP11	15/40	-119
VP12	15/40	-79
VP13	15/40	-79
VP14	15/40	-79
VP15	15/40	-79
VP16	15/40	-38
VP17	15/50	-158
VP18	15/50	-158
VP19	15/50	-158
VP20	15/40	-276/315
VR1	15/40	-276/315
VR2	15/40	-276/315
VR3	15/40	-236/276
VR4	15/40	-236/276
VR5	15/40	-197/236
VR6	15/40	-197/236
VR7	15/40	-158/197
VR8	15/40	-119/158
VR9	15/40	-119/158
VR10	15/40	-119/158
VR11	15/40	-79/119
VR12	15/40	-79/119
VR13	15/40	-38/79
VR14	15/40	-38/79
VR15	15/40	-38/79
VR16	15/40	-38/79

Elemento	Tipos	Altura	Elevação
PATAMAR 1	Tela	16x12x4	-236
PATAMAR 2	Tela	16x12x4	-158
PATAMAR 3	Tela	16x12x4	-79
PATAMAR 4	Tela	16x12x4	-158
R1	Tela	16x12x4	-276/315
R2	Tela	16x12x4	-236/276
R3	Tela	16x12x4	-197/236
R4	Tela	16x12x4	-158/197
R5	Tela	16x12x4	-119/158
R6	Tela	16x12x4	-79/119
R7	Tela	16x12x4	-38/79
R8	Tela	16x12x4	-38/79

800

EMIÇÃO INICIAL

06/11/2023

JOSÉ ANTONIO VENTURA

Nº

DESCRIÇÃO

DATA

EMITIDO POR

TABELA DE REVISÃO

PROPRIETÁRIO

PREFEITURA MUNICIPAL DE SAQUAREMA - RJ

R. CEL. MADUREIRA, 77 - CENTRO, SAQUAREMA - RJ, 28990-000

DESA

ESCOLA E CRECHE MUNICIPAL VILATUR

R. PRAIA DA MARANDUBA - VILATUR, SAQUAREMA - RJ, 28990-000

EMPREENCO

R. PRAIA DA MARANDUBA - VILATUR, SAQUAREMA - RJ, 28990-000

RESPONSÁVEL TÉCNICO

JOSÉ ANTONIO VENTURA

CREA/RJ Nº 2018113203

QrCode

CONTEÚDO

PLANTA DE FORMA - RAMPAS E ESCADAS

FOINHA

004

ESCALA

INDICADA

DATA

06/11/2023

PROJETISTA

RODRIGO ROZA

ARQUIVO

BE-FMSQ-DES-EST-VILATUR-EX-004-R00

048